

**Finans Portföy Dow Jones İstanbul 20  
Hisse Senedi Yoğun Borsa Yatırım Fonu**

**31 Aralık 2016 tarihi itibariyle yatırım  
performansı konusunda kamuya açıklanan  
bilgilere ilişkin rapor**

**Finans Portföy Dow Jones İstanbul 20 Hisse Senedi Yoğun Borsa Yatırım Fonu'nun  
yatırım performansı konusunda  
kamuya açıklanan bilgilere ilişkin rapor**

Finans Portföy Dow Jones İstanbul 20 Hisse Senedi Yoğun Borsa Yatırım Fonu ("Fon") 1 Ocak - 31 Aralık 2016 hesap dönemine ait ekteki performans sunuş raporunu Sermaye Piyasası Kurulu'nun Seri: VII-128.5 sayılı Bireysel Portföylerin Ve Kolektif Yatırım Kuruluşlarının Performans Sunumuna, Performansa Dayalı Ücretlendirilmesine Ve Kolektif Yatırım Kuruluşlarını Notlandırma Ve Sıralama Faaliyetlerine İlişkin Esaslar Hakkında Tebliğ'inde ("Tebliğ") yer alan performans sunuş standartlarına ilişkin düzenlemeleri çerçevesinde incelemiş bulunuyoruz.

İncelememiz sadece yukarıda belirtilen döneme ait performans sunuşunu kapsamaktadır. Bunun dışında kalan dönemler için inceleme yapılmamış ve görüş oluşturulmamıştır.

Görüşümüze göre 1 Ocak - 31 Aralık 2016 hesap dönemine ait performans sunuş raporu Finans Portföy Dow Jones İstanbul 20 Hisse Senedi Yoğun Borsa Yatırım Fonu performansını ilgili Tebliğ'in performans sunuş standartlarına ilişkin düzenlemelerine uygun olarak doğru bir biçimde yansıtmaktadır.

Güney Bağımsız Denetim ve Serbest Muhasebeci Mali Müşavirlik Anonim Şirketi  
A member firm of Ernst & Young Global Limited

Selim Elhedef, SMMM  
Sorumlu Denetçi

İstanbul, 31 Ocak 2017

## A. TANITICI BİLGİLER

## PORTFÖYE BAKIŞ

Halka Arz Tarihi : 11/01/2005

31/12/2016 tarihi itibarıyla	
Fon Toplam Değeri	15.391.846
Birim Pay Değeri (TRL)	26,310847
Yatırımcı Sayısı	1
Portföy Dağılımı	
Paylar	99,86%
- Bankacılık	34,08%
- Holding	18,01%
- Perakende	7,89%
- Petrol Ve Petrol Ürünleri	7,87%
- Demir, Çelik Temel	7,14%
- İletişim	7,02%
- İnşaat, Taahhüt	4,80%
- Dayanıklı Tüketim	4,26%
- Gayrimenkul Yatırım Ort.	4,10%
- Hava Yolları Ve Hizmetleri	2,50%
- Otomotiv	2,18%
Ters Repo	0,14%

## YATIRIM VE YÖNETİME İLİŞKİN BİLGİLER

Fon'un Yatırım Amacı	Portföy Yöneticileri
<p>Fon Dow Jones Turkey Titans 20 Index endeksini takip etmektedir. Endeks 20 pay senedinden oluşur ve Takasbank'taki toplam pay senetlerinin piyasa değeri üzerinden ağırlıklandırılarak hesaplanır. Şirketlerin halka açıklık oranlarının kullanımında S&amp;P Financial Services tarafından değişiklikler yapılabilir. Endekste ki bir şirketin ağırlığı dönem başında %10 ile sınırlanmıştır. Endekste ki ağırlıklar 3 aylık dönemler itibarıyla gözden geçirilecektir.</p>	Murat İnce
En Az Alınabilir Pay Adedi : 1 Adet	
Yatırım Stratejisi	
Fonun temel stratejisi, takip edilen endeksin performansını yansıtmaktır. Fon portföyü, Endeks kapsamındaki varlıkların tam kopyalama yoluyla oluşur.	
Yatırım Riskleri	
- Fonun Performans dönemi içindeki risk değeri 6'dır. - Belirtilen risk değeri Fon'un geçmiş performansına göre belirlenmiştir ve Fon'un gelecekteki risk profiline ilişkin güvenilir bir gösterge olmayabilir. Risk değeri zaman içinde değişebilir. En düşük risk değeri dahi, bu Fon'a yapılan yatırımın hiçbir risk taşımadığı anlamına gelmez.	

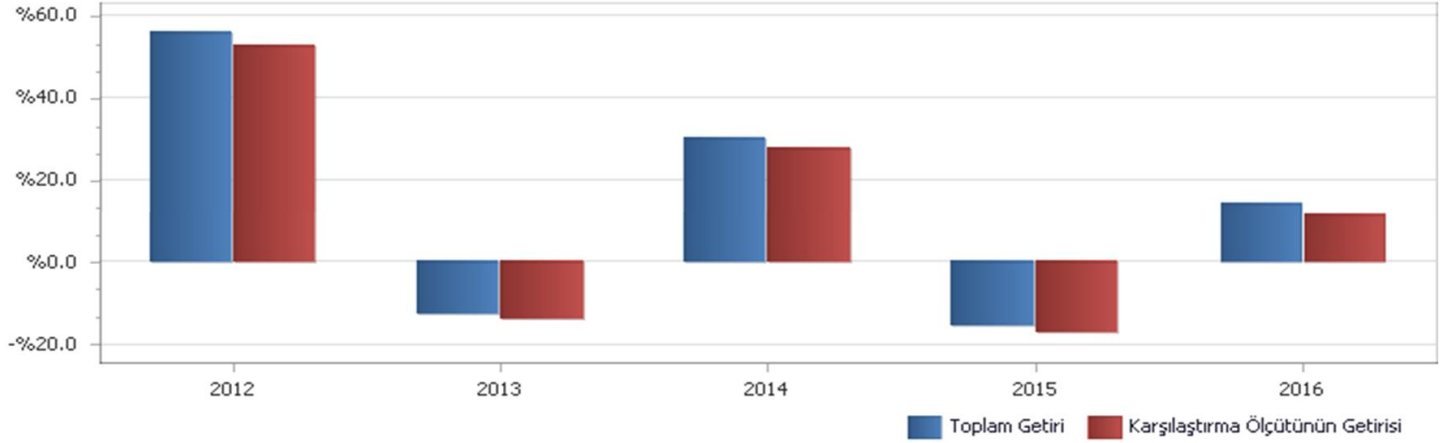
## B. PERFORMANS BİLGİSİ

PERFORMANS BİLGİSİ							
YILLAR	Toplam Getiri (%)	Karşılaştırma Ölçütünün Getirisi (%)	Enflasyon Oranı (%) (TÜFE) (*)	Portföyün Zaman İçinde Standart Sapması (%) (**)	Karşılaştırma Ölçütünün Standart Sapması (%) (**)	Bilgi Rasyosu	Sunuma Dahil Dönem Sonu Portföyün Toplam Değeri / Net Aktif Değeri
2012	56,080%	52,944%	6,164%	1,107%	1,1098%	0,1157	21.595.917,68
2013	-12,647%	-14,006%	7,400%	1,907%	1,9123%	0,1422	17.816.564,37
2014	30,087%	27,627%	8,170%	1,368%	1,3670%	0,1661	25.903.760,17
2015	-15,519%	-17,202%	8,808%	1,454%	1,4566%	0,1577	16.239.964,38
2016	14,219%	11,364%	8,533%	1,340%	1,3436%	0,1846	15.391.845,75

(\*) Enflasyon oranı TÜİK tarafından açıklanan 12 aylık TÜFE'nin dönemsel oranıdır.

(\*\*) Portföyün ve karşılaştırma ölçütünün standart sapması dönemdeki günlük getiriler üzerinden hesaplanmıştır.

## PERFORMANS GRAFİĞİ



GEÇMİŞ GETİRİLER GELECEK DÖNEM PERFORMANSI İÇİN BİR GÖSTERGE SAYILMAZ.

## C. DİPNOTLAR

1) Finans Portföy Yönetimi A.Ş., Sermaye Piyasası Kanunu ve ilgili mevzuat hükümlerine uygun olarak müşterilerle portföy yöneticiliği sözleşmeleri yaparak sermaye piyasası araçlarından oluşan portföy yöneticiliği faaliyetlerinde bulunmak amacıyla, 8 Eylül 2000 tarihinde kurulmuştur. 06.12.2012'de yürürlüğe giren yeni Sermaye Piyasası Kanunu uyarınca 17 Nisan 2015 tarihinde Sermaye Piyasası Kurulu'na portföy yöneticiliği ve yatırım danışmanlığı faaliyetlerinde bulunması uygun görülmüş ve PYŞ/PY.14-YD.8/325 sayılı Faaliyet Yetki Belgesi verilmiştir. Şirketimiz, ana faaliyet konusu fonların kurulması ve yönetimi olan bir anonim ortaklık haline gelmiştir. Aynı zamanda kurumsal ve bireysel müşterilere portföy yönetim sözleşmesi çerçevesinde vekil sıfatı ile portföy yönetimi hizmeti vermektedir.

2) Fon Portföyü'nün yatırım amacı, yatırımcı riskleri ve stratejisi "Tanıtıcı Bilgiler" bölümünde belirtilmiştir.

3) Fon 01/01/2016 - 31/12/2016 döneminde net %14.22 oranında getiri sağlarken, karşılaştırma ölçütünün getirisi aynı dönemde %11.36 olmuştur. Sonuç olarak Fon'un nispi getirisi %2.86 olarak gerçekleşmiştir.

Toplam Getiri : Fonun ilgili dönemdeki birim pay değerindeki yüzdesel getiriyi ifade etmektedir.

Karşılaştırma Ölçütünün Getirisi : Fonun karşılaştırma ölçütünün ilgili dönem içerisinde belirtilen varlık dağılımları ile ağırlıklı olarak hesaplanmış olan yüzdesel getirisini ifade etmektedir.

Nispi Getiri : Performans sonu dönemi itibarıyla hesaplanan portföy getiri oranı ile karşılaştırma ölçütünün getiri oranı arasındaki farkı ifade etmektedir.

4) Yönetim ücretleri, vergi, saklama ücretleri ve diğer faaliyet giderlerinin günlük brüt portföy değerine oranının ağırlıklı ortalaması aşağıdaki gibidir.

01/01/2016 - 31/12/2016 döneminde :	Portföy Değerine Oranı (%)	TL Tutar
Fon Yönetim Ücreti	0,001998%	122.128,90
Denetim Ücreti Giderleri	0,000157%	9.567,91
Saklama Ücreti Giderleri	0,000317%	19.380,32
Aracılık Komisyonu Giderleri	0,000039%	2.385,37
Kurul Kayıt Ücreti	0,000055%	3.346,54
Diğer Faaliyet Giderleri	0,000115%	7.023,27
Toplam Faaliyet Giderleri	163.832,31	
Ortalama Fon Portföy Değeri	16.742.667,13	
Toplam Faaliyet Giderleri / Ortalama Fon Portföy Değeri	0,978532%	

5) Performans sunum döneminde Fon'a ilişkin yatırım stratejisi değişikliği yapılmamıştır

Kıstas Dönemi	Kıstas Bilgisi
12/01/2005-...	%100 Dow Jones Turkey Titans 20 Index

6) Gelir Vergisi Kanunu'nun geçici 67. maddesi uyarınca Sermaye Piyasası Kanununa göre kurulan menkul kıymetler yatırım fonlarından hisse senedi yoğun fon niteliğine sahip fonların katılma belgelerinin ilgili olduğu fona iadesinde %0 oranında gelir vergisi tevfikati uygulanır.

7) 2016 yılının ilk yarısında Merkez Bankaları hamleleri, Brexit endişesi ve Fed'in faiz artırımının ötelenmesi gibi temalar dikkat çekmiştir. Yılın başlarında global büyüme endişelerine karşın başta Avrupa Merkez Bankası olmak üzere Merkez Bankaları aksiyonları, Avrupa Bankalarının karlılıklarını olumsuz etkileyebilecek olmalarına rağmen piyasalarda olumlu rüzgarların esmesine sebebiyet vermiştir. İlk altı aylık dönemde ABD tarafından gelen verilerin yılbaşına göre zayıflaması, küresel tarafta büyüme endişeleri ve oynaklıkların artması, İngiltere'nin Avrupa birliğinden ayrılacak olmasıyla Fed tarafında faiz artırım beklentileri bertaraf olmuştur. Bunlara ek olarak, Brexit ilk tepkide olumsuz karşılmasına rağmen, sonrasında G4 Merkez Bankalarının gevşek para politikalarının konuşulmasıyla özellikle gelişmekte olan ülkeler için olumlu olmuştur. İkinci yarıda yurtiçinde en önemli gelişme 15 Temmuzda yaşanan başarısız darbe girişimidir. Daha sonrasında OHAL kararı alınmıştır. Bu olayları takiben S&P Türkiye'nin kredi notunu bir basamak indirdi. Eylül ayında da Moody's Türkiye'nin kredi notunu yatırım yapılabilir seviyenin altına indirdi. Dünya'da ise en önemli olay anket şirketlerinin beklentilerinin tersine Kasım ayında yapılan ABD Başkanlık seçimlerinde Cumhuriyetçilerin adayı olan Trump'ın kazanması oldu. Beyaz Saray'daki görevine 20 Ocak'ta resmen başlayacak olan Başkan Donald Trump'ın taahhüt ettiği korumacı ticaret politikaları, Çin ekonomisindeki yavaşlama, Avrupa Birliği'nin (AB) geleceğine ilişkin belirsizlikler ve petrol ile emtia fiyatlarındaki oynaklık 2017'de küresel ekonominin önündeki en büyük risk faktörleri olarak öne çıkıyor. Yılın ilk yarısında ABD ekonomisindeki toparlanma sinyallerine rağmen küresel ekonomi ve finans piyasalarındaki dalgalanmalar nedeniyle aksiyon alamayan FED, sadece Aralık ayında faizlerde 25 baz puanlık artış yaptı. Yellen'in konuşması şahin tonda algılandı ve FED üyelerinin 2017 için faiz artırım beklentileri ikiden, üçe yükseldi. Yılsonuna geldiğimizde Türkiye, Rusya, İran Suriye'de ateşkes konusunda anlaşma vardı haberleri gelmeye başlamıştır. Şüphesiz Suriye ve Irak'ta ateşkesin tam anlamıyla sağlanması Türkiye'yi oldukça rahatlatarak ve risk primini düşürecek bir gelişme olacaktır.

**D. İLAVE BİLGİLER VE AÇIKLAMALAR**

1) Tüm dönemler için portföy ve karşılaştırma ölçütünün birikimli getiri oranı

Dönemler	Portföy Net Getiri	Portföy Brüt Getiri	Karşılaştırma Ölçütü	Nispi Getiri
02/01/2012 - 31/12/2012	56,08%	57,39%	52,94%	3,14%
02/01/2013 - 31/12/2013	-12,65%	-12,01%	-14,01%	1,36%
02/01/2014 - 31/12/2014	30,09%	31,04%	27,63%	2,46%
02/01/2015 - 31/12/2015	-15,52%	-14,90%	-17,20%	1,68%
01/01/2016 - 31/12/2016	14,22%	15,05%	11,36%	2,86%

2) Döviz Kurlarındaki Dönemsel Ortalama Getiri ve Sapma

Dönemler	USD		EUR		GBP		JPY	
	Ortalama	Standart Sapma	Ortalama	Standart Sapma	Ortalama	Standart Sapma	Ortalama	Standart Sapma
02/01/2012 - 31/12/2012	-0,02%	0,44%	-0,02%	0,42%	-0,01%	0,38%	-0,06%	0,61%
02/01/2013 - 31/12/2013	0,07%	0,56%	0,09%	0,58%	0,08%	0,60%	0,00%	0,90%
02/01/2014 - 31/12/2014	0,04%	0,67%	-0,01%	0,68%	0,01%	0,67%	-0,01%	0,83%
02/01/2015 - 31/12/2015	0,09%	0,80%	0,05%	0,94%	0,07%	0,77%	0,09%	0,84%
01/01/2016 - 31/12/2016	0,08%	0,68%	0,06%	0,62%	0,00%	0,84%	0,09%	0,95%

3) Portföy ve Karşılaştırma Ölçütü / Eşik Değeri için Risk Ölçümleri

Dönemler	Takip Hatası	Beta
02/01/2012 - 31/12/2012	0,0111	0,9956
02/01/2013 - 31/12/2013	0,0070	0,9971
02/01/2014 - 31/12/2014	0,0074	1,0004
02/01/2015 - 31/12/2015	0,0081	0,9973
01/01/2016 - 31/12/2016	0,0088	0,9965

4) Performans bilgisi tablosunda rapor dönemi portföy ve karşılaştırma ölçütü / eşik değeri standart sapmasına yer verilmiştir. (Günlük verilerden hareketle hesaplanmıştır)

Yıllar	Portföy		Karşılaştırma Ölçütü	
	Getiri	Standart Sapma	Getiri	Standart Sapma
2012	56,08%	1,11%	52,94%	1,11%
2013	-12,65%	1,91%	-14,01%	1,91%
2014	30,09%	1,37%	27,63%	1,37%
2015	-15,52%	1,45%	-17,20%	1,46%
2016	14,22%	1,34%	11,36%	1,34%