

Yatırımcı Bilgi Formu

Bu form, bu Fon ile ilgili temel bilgileri ve Fon'a yapmaktan kaynaklanan riskleri içerecek şekilde sermaye piyasası mevzuatı uyarınca hazırlanmıştır. Bu form, bir satış ya da pazarlama dökümanı değildir. Fon hakkındaki temel bilgileri edinmek ve fona ilişkin temel riskleri anlayabilmek için Fon'a yatırım yapmaya karar vermeden önce bu formu okumanız tavsiye edilir.

FFH - QNB Finans Portföy Çoklu Varlık Katılım Fonu

ISIN KODU : TRYFIPO00180

İhraç tarihi : 01/02/2021

Fon Hakkında

Bu fon, katılım fonudur ve bu formda belirlenen risk profilindeki yatırımcılara yöneliktir. Fon Portföyü QNB Finans Portföy Yönetimi A.Ş tarafından yönetilmektedir. QNB Finans Portföy Yönetimi A.Ş QNB grubuna ait bir şirkettir.

Yatırım Amacı ve Politikası

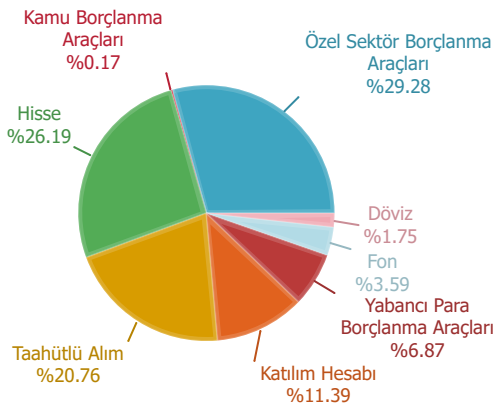
Fon portföyü, mevzuatın belirlediği sınırlar çerçevesinde; makroekonomik veriler, istatistiksel analizler, piyasa koşulları ve risk-getiri beklentileri dikkate alınarak yönetilir. İzahname de Madde 2.4'te belirtilen işlem türleri çerçevesinde çoklu varlık yönetim modeli benimsenir. Stratejik ve taktiksel varlık dağılımının aktif biçimde yönetilmesi suretiyle portföy çeşitliliği sağlanır. Fon stratejisi kapsamında, katılım esaslarına uygun para ve sermaye piyasası araçlarına yatırım yapılarak; orta-uzun vadede kar payı endeksi üzerinde getiri elde edilmesi hedeflenir. Fon portföyünde yatırım yapılan tüm varlıkların işlem türü itibarıyla uluslararası katılım esaslarına uygun olması, faizsiz/katılım finans ilkelerine uygunluğu onaylanmış olan endekslerde yer alması ve/veya faizsiz/katılım finans ilkelerine uygunluğunun bir danışman/danışma kurulu tarafından onaylanmış olması zorunludur. Yatırım fonu ve borsa yatırım fonu portföylerinin içeriğinde faize dayalı enstrüman bulunmaması esastır.

Fonun eşik değeri BIST-KYD 1 Aylık Kar Payı Endeksi (TL)'dir

Portföye kaldıraç yaratan işlemlerden ileri valörlü kira sertifikası ve altın işlemleri dahil edilebilir. Portföye borsa dışından vaad sözleşmeleri dahil edilebilir. Borsa dışı sözleşmeler fonun yatırım stratejisine uygun olarak fon portföyüne dahil edilir. Sözleşmelerin karşı taraflarının yatırım yapılabilir derecelendirme notuna sahip olması, herhangi bir ilişkiden etkilenmeyecek şekilde objektif koşullarda yapılması ve adil bir fiyat içermesi ve fonun fiyat açıklama dönemlerinde gerçeğe uygun değeri üzerinden nakde dönüştürülebilir olması zorunludur.

- Yatırım yapılacak varlıkların belirlenmesinde QNB Finans Portföy Yönetimi A.Ş yetkilidir

Portföy Dağılımı



Alım Satım ve Vergileme Esasları

Yatırımcıların BIST Borçlanma Araçları Piyasası'nın açık olduğu günlerde saat 13:30'a (yarım günlerde saat 10:30'a) kadar verdikleri talimatlar, talimatın verilmesini takip eden ilk hesaplamada bulunacak pay fiyatı üzerinden yerine getirilir. 13:30'dan (yarım günlerde saat 10:30'dan) sonra iletilen talimatlar ise, ilk pay fiyatı hesaplamasından sonra verilmiş olarak kabul edilir ve izleyen hesaplamada bulunan pay fiyatı üzerinden yerine getirilir.

Katılma payı bedelleri; iade talimatının, 13:30'a (yarım günlerde saat 10:30'a) kadar verilmesi halinde, talimatın verilmesini takip eden ikinci işlem gününde, 13:30'dan (yarım günlerde saat 10:30'dan) sonra verilmesi halinde ise, talimatın verilmesini takip eden üçüncü işlem gününde yatırımcılara ödenir.

- Fon katılma payı alım satımının yapılacağı para birimi Türk Lirası'dır.

- Gerçek kişilerin fon katılma payı alım satım kazancı %10; tüzel kişilerin fon katılma payı alım satım kazancı %0 oranında stopaja tabidir. Bu konudaki istisnalar ve diğer detaylar için ise formun "Önemli Bilgiler" bölümü incelenmelidir.

- Fon katılma payları, portföy yönetim şirketleri ve yatırım kuruluşları aracılığıyla Türkiye Elektronik Fon Dağıtım Platformu üzerinden alınıp satılır.

Fon katılma paylarının alım satımı Kurucu'nun yanı sıra TEFAS'a üye olan fon dağıtım kuruluşları aracılığıyla gerçekleştirilecektir. Ayrıca Kurucu ile QNB Finansbank A.Ş. ve QNB Finans Yatırım Menkul Değerler A.Ş. arasında aktif pazarlama ve dağıtım sözleşmesi imzalanmıştır.

Risk ve Getiri Profili

Düşük Risk

Yüksek Risk

Potansiyel Düşük Getiri

Potansiyel Yüksek Getiri

1	2	3	4	5	6	7

- Belirtilen risk değeri Fon'un geçmiş performansına göre belirlenmiştir ve Fon'un gelecekteki risk profiline ilişkin güvenilir bir gösterge olmayabilir.

- Risk değeri zaman içinde değişebilir.

- En düşük risk değeri dahi, bu Fon'a yapılan yatırımın hiçbir risk taşımadığı anlamına gelmez.

- Fon'un belirtilen risk değerine sahip olma gerekçeleri :

Fon portföyüne yerli hisse senetlerinin yanı sıra yabancı borsa yatırım fonlarının ve döviz cinsi kira sertifikalarının dahil edilmesi, orta-yüksek derecede risk profili ortaya çıkarmaktadır.

Fon'un Maruz Kalacağı Temel Riskler

Fon'un maruz kalacağı temel risklere dair detaylı bilgilere Fon izahnamesinin III. bölümünde yer verilmiştir.

Temel Riskler:

Piyasa Riski (Kar Payı Oranı Riski, Kur Riski)

Karşı Taraf Riski

Likidite Riski

Kaldıraç Yaratan İşlem Riski

Operasyonel Risk

Yoğunlaşma Riski

Korelasyon Riski

Yasal Risk

İhraççı Riski

Yapılandırılmış Yatırım/ Borçlanma Araçları Riski

Ücret, Gider ve Komisyon Bilgileri

Aşağıdaki tabloda yer alan ücret, gider ve komisyonlar Fon'un getirisini doğrudan etkiler. Tablonun (A) bölümünde yer alan tutarlar Fon'un toplam gider sınırı kapsamında bir hesap dönemi boyunca Fon'dan tahsil edilmektedir.

A) Fon'dan tahsil edilecek ücretler	
Yıllık azami Fon toplam gider oranı	3.65%
Yönetim ücreti (yıllık)	1.95%
-Kurucu	Asgari%35-Azami%65
-Portföy Saklayıcısı	Asgari%35-Azami%65
-Yönetici	Asgari%35-Azami%65
-Fon Dağıtım Kuruluşu	Asgari%35-Azami%65
Aracılık komisyonları (yaklaşık)	0.00%
Saklama ücreti (yaklaşık)	0.01%
Diğer giderler (yaklaşık)	0.50%

Ücret ve komisyonlar hakkında daha fazla bilgi için, www.kap.gov.tr adresinden ulaşılabilecek Fon izahnamesine ve ücretlerle ilgili diğer açıklamalara bakınız.

Fon'un Geçmiş Performansı

- Fon'un geçmiş performansı, gelecek dönem performansı için bir gösterge olamaz.

- Fon'un kuruluş tarihi 01/02/2021'dir

- Fon performansının hesaplanmasında birim pay değeri esas alınmıştır.

- Fon paylarının satışına 01/02/2021 tarihinde başlanmıştır.

Yıl	Portföy Getirisi	K.Ö. Getirisi	Nispi Getiri
2024	10.81%	6.00%	4.81%
2023	51.36%	20.47%	30.89%
2022	52.58%	17.16%	35.42%
2021	36.87%	13.21%	23.66%

Önemli Bilgiler

Fon, QNB Finans Portföy Yönetimi A.Ş'nin kurucusu olduğu Katılım Şemsiye Fonu'na bağlıdır.

Portföy saklayıcısı QNB Finans Yatırım Menkul Değerler A.Ş'dir.

Fon hakkında daha fazla bilgiye, izahnameye, içtüzüğe, performans sunum raporuna, yıllık rapor ile finansal tablolara www.qnbf.com ve www.kap.org.tr den ulaşılabilir.

Fon izahnamesi 13/01/2021'da yayınlanmıştır. Bu husus 20/01/2021 tarihinde ticaret siciline tescil ettirilmiştir.

Fon katılma payı www.qnbf.com ve TEFAS da ilan edilir.

Fon, T.C. vergi düzenlemelerine tâbidir.

Fon'un tabi olduğu vergi düzenlemeleri ile ilgili Bakanlar Kurulu Kararı'na www.gib.gov.tr adresinden ulaşılabilir.

QNB Finans Portföy Yönetimi A.Ş'nin, bu formla ilgili sorumluluğu, formdaki yanıltıcı, yanlış ve izahname ile tutarlı olmayan bilgiler ile sınırlıdır.

Şemsiye Fon'a bağlı her bir fonun tüm varlık ve yükümlülükleri birbirinden ayrıdır.

Fon ve QNB Finans Portföy Yönetimi A.Ş, Türkiye'de yetkilendirilmiş olup, Sermaye Piyasası Kurulu'nun gözetimine ve denetimine tâbidir.

Bu form, 08/03/2024 tarihi itibarıyla günceldir.